

COMMUNAUTÉ DE COMMUNES DU FRONTONNAIS

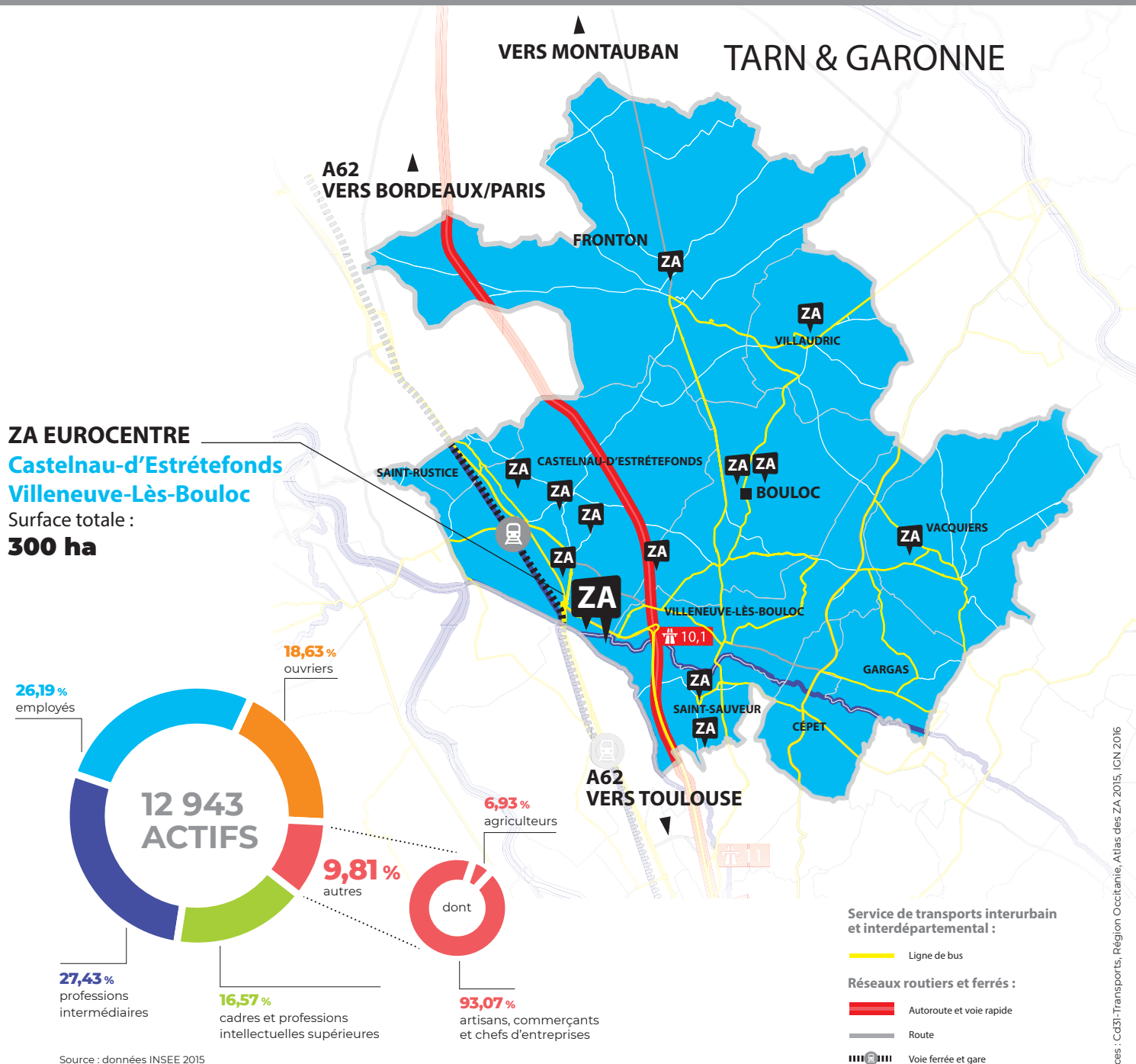


10 communes • 25 509 habitants • 13 zones d'activités

Président : Hugo CAVAGNAC

www.cc-dufrontonnais.fr

@communautecommunesdufrontonnais



Sources : C031-Transports, Région Occitanie, Atlas des ZA 2015, IGN 2016



2 558
établissements actifs



88
commerces



7
supermarchés



175
km de routes départementales



160
arrêts réseau Arc-en-Ciel / Hop



19
écoles



1 collège
1 lycée



UNE QUALITÉ DE VIE PRIVILÉGIÉE

UNE SITUATION FAVORABLE

Le Frontonnais est l'interface entre la métropole toulousaine et l'agglomération montalbanaise. Il bénéficie d'une **situation favorable aux portes de Toulouse** (28 km), confortée par la présence d'**infrastructures de communication importantes** (échangeur autoroutier Toulouse-Bordeaux, gare de Castelnau-d'Estrétefonds...) qui place le territoire à 20 min de Toulouse et de Montauban. **L'aéroport de Toulouse Blagnac** est situé à 30 min.

UN CADRE PRISÉ

Le maillage des dix communes, avec leur histoire, leur patrimoine et leur vie locale, forme **un cadre de vie apprécié**. Les activités agricoles, les espaces boisés, le canal de Garonne et les paysages contribuent à **l'attractivité résidentielle** du territoire et favorisent le **développement des activités touristiques et de loisirs**.

UN TERROIR EXCEPTIONNEL

Un des atouts majeurs du territoire, tant au plan économique qu'en terme de qualité de vie et d'attractivité touristique, est la **présence du vignoble AOP de Fronton, labellisé « Vignobles et Découvertes »**, ce qui en fait un **lieu idéal pour pratiquer l'œnotourisme**. Les touristes peuvent ainsi découvrir les vignobles, les terroirs, le patrimoine viticole et aller à la rencontre de vignerons passionnés qui ont à cœur de faire partager leur métier.

LES PLUS

- + 9 lignes de bus traversent le territoire
- + Une gare Pôle d'Échanges Multimodal à Castelnau-d'Estrétefonds
- + Echangeur autoroutier Toulouse-Bordeaux
- + Une aire de covoiturage dans la zone Eurocentre



UN TERRITOIRE QUI SOUTIENT LES ENTREPRISES

Le Frontonnais constitue le **pôle économique majeur du nord toulousain** marqué par **l'importance stratégique d'Eurocentre**, véritable outil de développement économique du territoire devenu un **pôle essentiel dans le dispositif local, national et européen du transport de fret et de la logistique** avec 150 entreprises en activité générant 4000 emplois, mais aussi par la présence plus diffuse d'**entreprises et d'activités artisanales et de proximité**. Un **service Emploi** et une **plateforme Emploi** en direction des entreprises sont déjà en place. Un **Schéma de Développement Economique et Touristique**, en cours de réalisation, viendra conforter l'attractivité du territoire.

LES PLUS

- + Accompagnement par les **chambres consulaires** : CCI, CMA (Fronton)
- + Présence d'un **club d'entreprises REESO** (Réseau d'Entreprises d'Eurocentre et du Sud-Ouest) qui anime au niveau économique et social les entreprises de la zone et des alentours et organise des actions collectives
- + **Pôle Emploi, service Emploi** de la Communauté de Communes, **Comité Bassin Emploi**
- + La Communauté de communes s'engage sur le **déploiement de Tiers-Lieux**
- + **D'ici 2022** : couverture totale du territoire en **fibres optiques**



ILS ONT CHOISI NOTRE TERRITOIRE

SYNGENTA

Saint-Sauveur

ZA de l'Hobit
Recherche et développement en biotechnologie.

JIMENEZ FVA

Villeneuve-lès-Bouloc

ZA Eurocentre
Transports de traction jour et nuit.

ECHO D'ARTISTES

Fronton

ZA de la Dourdenne
Fabrication, réparation d'instruments de musique.

BLANC TRANSPORT

VÉHICULES (GCA)

Castelnau-d'Estrétefonds
Préparation et distribution de véhicules.

CONTACT

COMMUNAUTÉ DE COMMUNES DU FRONTONNAIS
karine.granero@cc-dufrontonnais.fr • T 05 34 27 63 94
3 rue du Vigé . CS 20053 . 31620 Bouloc

HAUTE-GARONNE
DÉVELOPPEMENT



9 rue Ritay • 31000 Toulouse
T 05 82 08 29 34