

# COMMUNAUTÉ DE COMMUNES CŒUR DE GARONNE



48 communes • 35 094 habitants • 14 zones d'activités

Président : Paul-Marie BLANC

www.cc-coeurdegaronne.fr

## ZA DESCAILLAUX

**Saint-Élix-le-Château**

Surface disponible : 1,5 ha

Surface totale : 7,2 ha

## ZA MASQUÈRE

**Cazères**

Surface disponible : 1,6 ha

Surface totale : 26 ha

## ZA MARTRES-TOLOSANE

**Martres-Tolosane**

Surface disponible : 10 ha

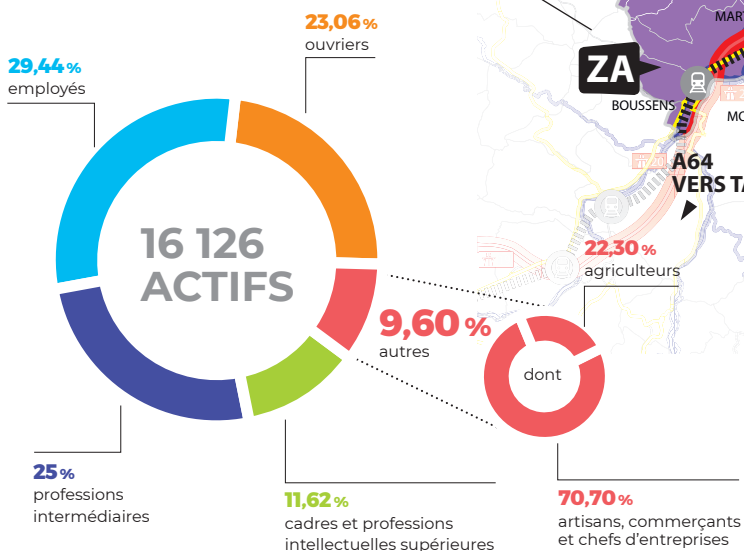
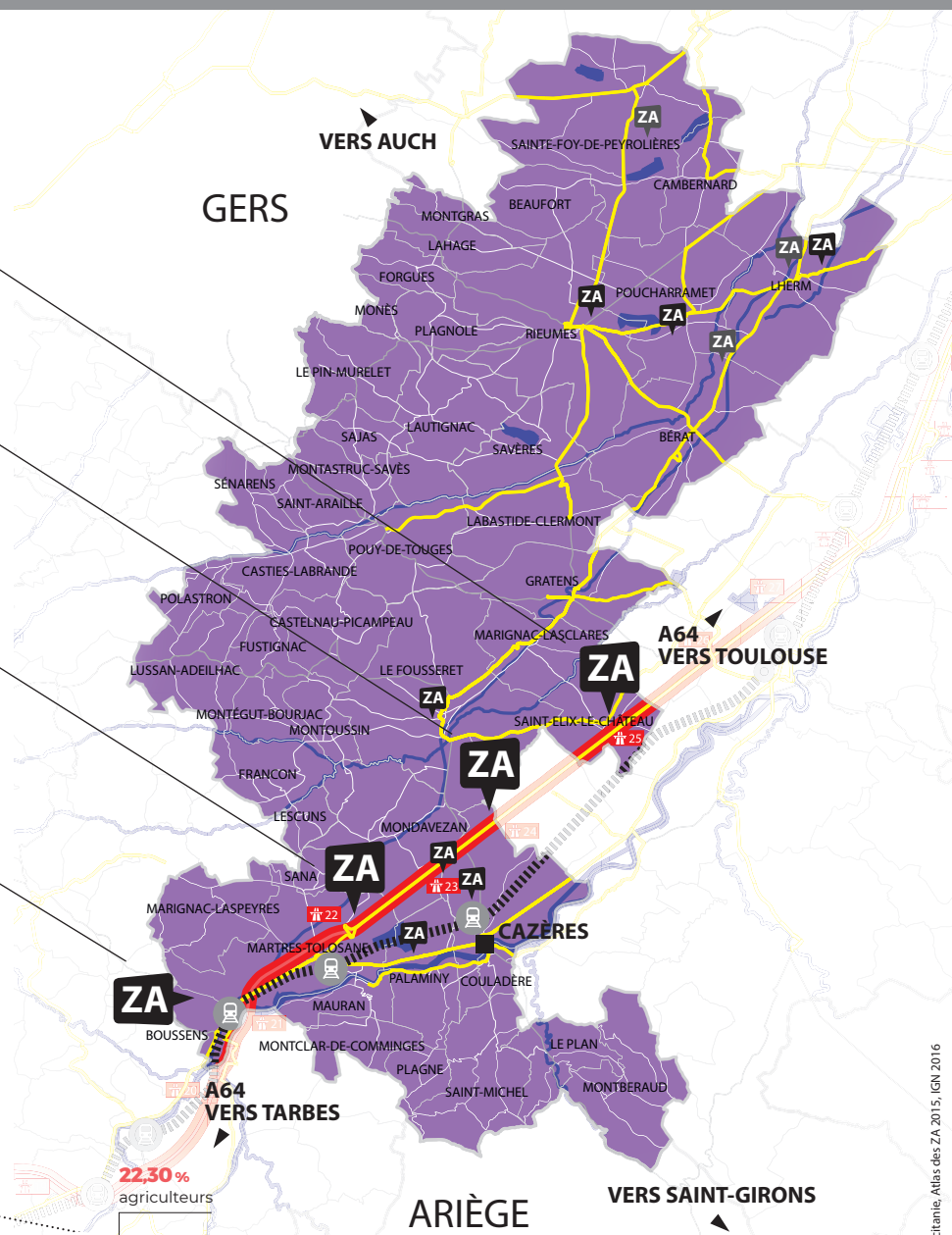
Surface totale : 36 ha

## ZA BOUSSENS

**Boussens**

Surface disponible : 5,3 ha

Surface totale : 73 ha



Service de transports interurbain et interdépartemental :

— Ligne de bus

Réseaux routiers et ferrés :

— Autoroute et voie rapide

— Route

— Voie ferrée et gare

— ZA en projet



**5 283**  
établissements actifs



**141**  
commerces



**8**  
hypermarchés



**626**  
km de routes départementales



**182**  
arrêts réseau Arc-en-Ciel



**33**  
écoles



**4** collèges  
**1** lycée

Sources : C031-Transports, Région Occitanie, Atlas des ZA 2015, IGN 2016



## UNE QUALITÉ DE VIE PRIVILÉGIÉE

Cœur de Garonne dispose d'une **position stratégique** à l'interface de différents **pôles d'influence, entre Toulouse, le Gers et les Pyrénées**. Elle se situe dans un **territoire dynamique**, reliée par des **axes de communication structurants** : A64 et ligne SNCF Toulouse-Bayonne. Le territoire a donc des **liens forts avec Toulouse** (70km) et **Muret**. Le sud-ouest du territoire dispose d'un **pôle d'activités industrielles**. Le sud-est s'ouvre vers les **Pyrénées Ariégeoises**.

Le territoire offre une **qualité de vie particulièrement attractive**, grâce à ses **atouts environnementaux, patrimoniaux, artisanaux et paysagers** : Garonne, coteaux, vallées, bastides, artisanat, céramiques et une magnifique vue sur les Pyrénées pour une grande partie du territoire.

### LES PLUS

+ Cœur de Garonne bénéficie d'un **tissu associatif culturel dense et dynamique**



## UN TERRITOIRE QUI SOUTIENT LES ENTREPRISES

Cœur de Garonne bénéficie d'une **dynamique positive de création d'entreprises**. Le secteur industriel y est bien représenté, tant dans le domaine de la **production**, que dans le secteur des **technologies de pointe**. Le territoire accueille des **industries très innovantes**, à l'instar de **Continental** avec ses robots collaboratifs et son positionnement sur la voiture du futur.

Depuis le 1<sup>er</sup> janvier 2017, la Communauté de communes Cœur de Garonne est seule compétente pour la gestion et la création des zones d'activité. Elle propose un **accompagnement administratif, financier et technique**.

### LES PLUS

+ Un **réseau d'acteurs locaux** pour accompagner les entreprises : BGE, Coopérative d'Activités et d'Entrepreneurs salariés Impuls'ions, Initiative Comminges (prêts à taux zéro), pépinière d'entreprises à Martres-Tolosane, etc.

+ **Accompagnement des professionnels** : chambres consulaires, clubs d'entreprises, etc.

+ Territoire desservi par la **ligne SNCF Toulouse-Bayonne** avec cadencement important des TER

+ Un **artisanat générateur d'emplois** et de services

+ Plusieurs **grands groupes internationaux** implantés sur le territoire

+ **2019** : Raccordement au **Très Haut Débit**.  
**2022** : **Déploiement de la fibre** sur l'intégralité du territoire



## ILS ONT CHOISI NOTRE TERRITOIRE

### CONTINENTAL Boussens

Production de capteurs électroniques pour l'automobile. Élu meilleure usine de France en 2018. Extension du site en cours (+40 emplois).

### LAFARGE CIMENTES

**Martres-Tolosane**  
Une des 9 cimenteries Lafarge en France. En phase de modernisation (+100 millions d'euros investis).

### BASF Boussens

Acteur majeur de l'industrie chimique mondiale. Usine dédiée au traitement d'huiles végétales.

### LACROIX- RUGGIERI Sainte-Foy- de-Peyrolières

Acteur majeur de la pyrotechnie reconnu au niveau international.

### STEEL ELECTRONIQUE Martres-Tolosane

Ingénierie électronique avec applications dans le domaine spatial et aéronautique.

### HELIOFRANCE Bérat

Fabricant d'équipements solaires thermiques innovants.

### VITAL AINÉ Martres-Tolosane

Biscuiterie implantée depuis 1836. Marque désormais vendue en grande surface.

### ANTARGAZ Boussens

Un des sept centres emplisseurs de GPL d'Antargaz sur le territoire français.

### EFCI Le Fousseret

Création de pièces pour l'industrie chimique. Portée internationale (Chine notamment).

### CONTACT

COMMUNAUTÉ DE COMMUNES CŒUR DE GARONNE  
m.david@cc-cœurdegaronne.fr . T 05 61 98 42 33  
31 promenade du Campet . 31220 Cazères

**HAUTE-GARONNE  
DÉVELOPPEMENT**

9 rue Ritay • 31000 Toulouse  
T 05 82 08 29 34

