

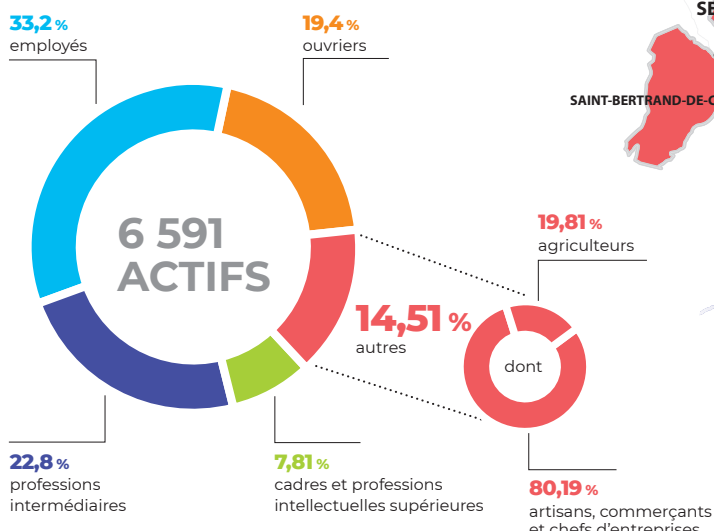
COMMUNAUTÉ DE COMMUNES PYRÉNÉES HAUT GARONNAISES



76 communes • 15 580 habitants • 8 zones d'activités
Président : Alain PUENTE cc-pyreneeshautgaronnaises.fr

ZAE LA CROIX DU BAZERT Gourdan-Polignan & Seilhan

Surface disponible : 14 ha
Surface totale : 20 ha



3 733
établissements actifs



108
commerces



6
1 hypermarché
5 supermarchés



357
km de routes
départementales



159
arrêts réseau
Arc-en-Ciel



23
écoles



5
2 collèges
3 lycées



UNE QUALITÉ DE VIE PRIVILÉGIÉE

Le territoire des Pyrénées Haut Garonnaises est une **plaque tournante au centre des Pyrénées**, entre Ariège et Hautes-Pyrénées, avec un **accès immédiat et permanent aux versants espagnols** par le Val d'Aran. Il offre à toutes les altitudes, des plaines de la Garonne aux 3000 Pyrénéens, un **belvédère exceptionnel** sur la chaîne des Pyrénées et un **art de vivre** revendiqué dès la période gallo-romaine.

LES PLUS

- + Stations de ski (Mourtis, Luchon-Superbagnères, Bourg d'Oueil, Peyragudes)
- + Station thermale de Bagnères-de-Luchon
- + Cité de St Bertrand-de-Comminges, Valcabrère
- + Projet de création du **Parc Naturel de Comminges - Barousse - Pyrénées**
- + **Ligne ferroviaire** : Tarbes / Toulouse
- + **Ligne Ferroviaire Intermodale** : Luchon / Montréjeau
- + Réseau de **pistes et sentiers transfrontaliers** à mobilité douce : Transgarona, Via Garona et Chemins de la Liberté



UN TERRITOIRE QUI SOUTIENT LES ENTREPRISES

Le territoire Pyrénées Haut Garonnaises ne ménage pas ses **efforts en faveur du déploiement des activités économiques** sous toutes ses formes, au bénéfice des populations permanentes et résidentielles. Outre sa **participation aux réseaux du développement institutionnel** (CCI, CMA, Chambre d'Agriculture), Pyrénées Haut Garonnaises est **membre actif** de la SPL **Haute-Garonne Développement** et de **l'Agence de Développement Occitanie**.

LES PLUS

- + Un territoire de montagne **dynamique, des projets transfrontaliers** avec l'Espagne
- + Dynamisation du **petit commerce de proximité**
- + **2019-2020 : la fibre optique** sera déployée sur **l'intégralité du territoire**



ILS ONT CHOISI

NOTRE TERRITOIRE

OMYA

St Béat

Producteur international de charges minérales à base de carbonate de calcium.

LES JARDINS

DU COMMINGES

Huos

Association engagée dans l'Economie Sociale et Solidaire. Maraîchage bio et travaux d'environnement.

SOCIÉTÉ DES EAUX MINÉRALES

DE LUCHON (SEML)

Bagnères-de-Luchon

Filiale du groupement des Mousquetaires, la société embouteille chaque année 70 millions de bouteilles d'eaux minérales.
7 500 m2 - 25 personnes

CONTACT

COMMUNAUTÉ DE COMMUNES PYRÉNÉES HAUT GARONNAISES
secretariat@ccphg.fr . T 05 61 94 79 50
17 avenue de Luchon . 31210 Gourdan-Polignan

HAUTE-GARONNE
DÉVELOPPEMENT



9 rue Ritay • 31000 Toulouse
T 05 82 08 29 34